

特定旅行規約

2022年～2024年冬（2022年3月2日改定）

1. クルーズ代金に含まれるもの

- クルーズ代金はひとりあたりの代金で、下記を含みます。
- 乗船中のすべての食事（乗船日の夕食から下船日の朝食まで）
- 船長主催のウェルカムカクテルパーティーとフォーマルディナー
- 「オープンバー」の飲料（グラスワイン、ハウスシャンパン、プレミアムブランド以外のアルコール類。バーメニューをご覧ください。）
- 夜に開催されるエンターテインメントなどのイベント
- 24時間のルームサービス（スペシャルセレクション）
- 「エクスペディション」と表示されているすべてのクルーズに、高い知識を持つフランス語／英語のバイリンガルのエクスペディションチームが乗船します。
- 「船内レクチャー」と表示されているクルーズにて、英語を話す講師によるレクチャーがあります。
- 「ゴルフクルーズ」と表示されているクルーズには英語を話すゴルフエスコートが同行します。
- 「ダイバー乗船」と表示されているクルーズには英語を話すダイブマスターが乗船します。
- ウォータースポーツアクティビティ（スクーバダイビングを除く）。現地当局の許可が下り、船長により海の状況に応じた安全が確認できた場合に、船の設備を利用したウォータースポーツアクティビティをお楽しみいただけます。
- 保護地区への入場料
- 船内でのフリー WiFi（無制限）
- すべての南極クルーズ
上陸行動時に着用いただけるパルカ（お持ち帰りいただけます。子どもサイズのご用意はありません）、極地の条件に適応した長靴の無料貸し出し。

2. クルーズ代金に含まれないもの

- 「ホテル、フライト、送迎付」クルーズに記載されているもの以外のクルーズ前後の地上サービス。地上サービスの詳細をご希望の方、またご相談などがあれば旅行代理店および、asia.ponant.com までお気軽にご連絡ください。
- パンフレットおよび www.ponant.com に掲載されているクルーズ前後のオプションプログラム、オーバークルーズ
- ビザの取得にかかる費用（各国で定められた手続きによっては追加の手数料などが発生することがあります）、必要に応じて課される出入国税
- 船員、現地ガイド、および、運転手へのチップ
- 荷物の取り扱いにかかる費用
- スパの料金（出発前に予約いただくオプションのサービス）
- クルーズ代金に含まれるものに記載以外のドリンク
- ランドリサービス、ヘアサロン、スパのア・ラ・カルテリトリメント
- 船内における個人的な出費、診療室での受診、処方箋
- キャンセル料、帰国費用、医療保険
- シスターシップの各クルーズ
 - ウシュアアイでの乗船日に実施する「ティエラ・デル・フエゴ国立公園」を訪問するエクスカージョン。ご希望の方は、事前予約が必要です。
 - 船内で募集される場合がある、カヤックとスノーシューのツアー

3. 地上におけるサービス

クルーズ出発地にて、船までの送迎や、ホテル、レストラン、ガイド付きツアーなどが含まれる場合、いずれもポナン社とは別の代理店により運営されます。サービスを提供する業者による行為、または不作為に関してポナン社は一切の責任を負いません。お客

様は、ポナン社が地上および海上におけるサービスを提供する人物、代理店、および業者の、仲介者や受託者であることに同意しているものとします。

3-2. エクスペディションクルーズ中の上陸中のアクティビティ

エクスペディションクルーズに乗船されるお客様は、クルーズ中にエクスペディションチームにより提示される行動規範に従って行動することに同意したものとします。エクスペディションクルーズに参加する際には、適切な装備（衣類、サングラス、防水性のバックパックなど）をご準備ください。また、陸上行動中に野生動物を快適かつ敬意を持って観察できるように双眼鏡をご持参いただくことをおすすめいたします。

一部の港では、現地ガイドの参加と送迎が必要なアクティビティを実施します。これらのアクティビティは、当社のナチュラリストチームによって強化され、各港で一人様1回限りの参加とさせていただきます。

3-3. クルーズ前後のプログラム

- クルーズの前後に催行されるエクスカージョン（詳細は、www.ponant.com でご確認、事前予約ができます）は、ポナン社ではない別業者が運営します。ポナン社は代理人であり、そのサービスや、サービスを提供する業者による行為、または不作為に関して一切の責任を負いません。ツアーへ参加される場合、ポナン社が地上および海上におけるサービスを提供する代理店に対しては、仲介者や受託者であることに同意しているものとします。
- ホテルは4つ星、および5つ星の評価を受けたホテルを利用します。チェックインは午後4時、チェックアウトは午前11時となりますが、追加料金をお支払いいただくことで早めのチェックイン、遅めのチェックアウトが可能です。
- Escortedのロゴがあるクルーズには、ポナンのスタッフが同行します（ポナン社のスタッフが同行するのは、1プログラムあたり20名以上からとなります）。

出発前に関係当局に必要な情報をご確認ください。また、訪問国に関する情報も参照してください。各国の情報や状況は出発前に変更される可能性もあることから、必ず出発直前の情報もご確認ください。また、目的地到着後は現地の状況に適した行動を心がけ、旅行中に高価なものを身に着けたり携帯したりしないなど、十分にご注意ください。

3-4. 寄港地でのエクスカージョン（ツアー）：

- 特記されていない限り、寄港地でのエクスカージョンは船内にてお申し込み、お支払いとなります。エクスカージョンは、現地ツアーオペレーターとの間に契約された一般規約および、現地国の規制によって規定されます。乗客は、ポナン社が、クルーズに関連するサービスを提供する地上および海上の代理店や業者を含むあらゆる人物の仲介者・受託者であることを同意しているものとします。
- エクスカージョンには、お身体の不自由な方には不向きなアクティビティが含まれる場合があります。
- 料金は目安であり、変更される場合があります。出発前に、最新の料金を明記した内容の詳細を送付します。エクスカージョンの内容は、クルーズ出発日の5ヶ月前からウェブサイトwww.ponant.comにてご覧いただけます。
- 寄港地でのエクスカージョンは現在、船上でのみご予約いただけます。技術的な理由、参加者の不足あるいは不可抗力によりエクスカージョンが中止された場合には、お客様に対するエクスカージョン代金の請求はなく、補償の対象にもなりません。お客様の都合で、申し込み後にキャンセルされた場合には代金は返金されませんのでご注意ください。エクスカージョンに食事が含まれる場合、提供される食事は

簡単な食事となり、船内で提供される食事とは異なることをご了承ください。

3-5. 寄港地でのエクスカージョンとエクスペディションアクティビティの事前予約

- ヨットクルーズでのみ、2ヶ月前よりエクスカージョンおよびエクスカージョンパッケージを事前予約することができます。クルーズ出発日の7日前まで、1日または半日の寄港地ごとに1つのエクスカージョンを予約可能です。
- 事前予約されたツアーは乗船後に自動的に請求され、ツアーチケットはキャビンに届けられます。ツアー出発の48時間前まではツアーのキャンセルが可能です。48時間前を過ぎますと全額を請求させていただきます。
- すべてのツアーには最少催行人数、定員が設定されています。参加者が集まらないためにツアーを中止せざるを得ない場合や、参加者数が上限に達しご希望に添えない場合もごさいますが、ご理解くださいますようお願いいたします。
- お申し込みクルーズがエクスカージョンの事前予約対象の場合は、メールにてお知らせいたしますので、ポナン社まで事前予約の旨をご連絡ください。

3-6. スクーバダイビング：

ポナン社のクルーズ船では、現地当局の許可が下り、クルーズ船の設備およびソディアクが利用可能な場合に、スクーバダイブ、およびディスカバー・スクーバ・ダイブをひとり80ユーロにて体験することができます（現地のオペレーターによって催行される場合には上記の料金は保証されません）。一部のクルーズではダイビングパッケージをご用意しておりますが、クルーズのご予約時に事前予約が必要です。乗船後に追加のダイビングを希望される場合には、空き状況によりご予約が可能です。スクーバダイビングのプログラムについては、ウェブサイトasia.ponant.comにてご覧いただけます。お申し込みいただいているクルーズセクション内のくポナンのアクティビティ>よりご確認ください。

すべてのクルーズにおいて、ダイビングプログラムに参加される場合、以下の書類をお持ちください。

- ・1年以内に取得した健康診断書
- ・ダイビングに対する禁忌がないことを証明する診断書
- ・最新のログブック

4 船内の通貨：

ポナン社のクルーズ船内ではユーロ、ポールゴークンクルーズの船内では米ドルが公式通貨です。乗船後、船内にてクレジットカードをご登録ください。下船前の夜に、船内でご利用いただいた料金の請求書をお客様のキャビンにお届けします。クレジットカードおよび現金でのお支払いが可能です。

●本パンフレット掲載の日程表の時間の目安は以下の通りです。				
6:00~	8:00~	12:00~	16:00~	20:00~
朝	午前	午後	夕方	夜

クルーズによってはチャーターフライト代金も含まれます。詳細はお問い合わせください。



掲載している約款は抜粋となっており、正式な約款についてはQRコードからアクセスをお願いいたします。



日本周遊クルーズ 2024

沖縄コース・九州コース・瀬戸内コース

お問い合わせ・お申し込みは下記まで



<http://www.ponant.jp>

EXPEDITON

上質な快適さとポナンオリジナルの企画が可能にする冒険 ふたつが奏でる新しい日本周遊の旅



フレンチスタイルの自由なバカンス

フランスの船会社がつくり出すこのクルーズでは、バカンスをこよなく愛するフランスの気質をそのまま日本の海に浮かべたかのような、優雅さとカジュアルさをお楽しみいただけます。



ディープな日本をアイランドホッピング

ポナンクルーズの特徴でもある"小型客船"を活かし、通常のクルーズ客船では訪れることがない島々を訪れます。コバルトブルーの海が広がる沖縄や九州の離島をアイランドホッピング。陸上からの景色とは異なるクルーズならではの絶景を体験してください。



迫力のゾディアックボートによる上陸

一部寄港地では、極地でのエクスペディションでも使われるエンジン付きゴムボート「ゾディアック」による上陸を予定しています。小型ボートならではの特徴を活かし、沖縄の離島や瀬戸内海の小さな港を訪れます。



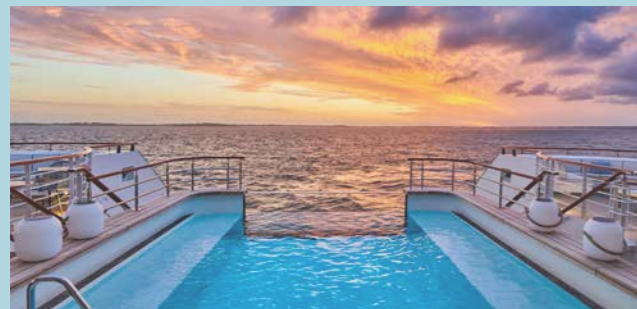
ヨットスタイルの新世代船 ルジャック カルティエ

92 室の客室すべてがバルコニー付きのオーシャンビュー。スモールシップならではのアットホームな雰囲気と、細やかなサービスとともに、お客様を夢のような船旅へとお連れします。船名のフランスの探検家のように、これまで知らなかった世界を求めて進む、新世代の客船です。



ブルーアイ
BLUE EYE

水面下に位置する世界初のマルチセンサーラウンジでは、海中の景色や海の音を楽しみながら、グラスを傾けるといったユニークな体験ができます。



インフィニティープール
INFINITY POOL

船尾に面するプールは、大海原への繋がりを体感できるインフィニティープールです。ドリンクを片手に、刻々と変わりゆく空と波の様子を心ゆくまで堪能ください。



ハイドロリックプラットフォーム
HYDRAULIC PLATFORM

エクスペディション参加時のゾディアックでの下船・乗船がより簡単に。海水浴やカヤック、パドルボードなどのマリンスポーツもお楽しみいただけます。



スモールラグジュアリーシップ
SMALL LUXURY SHIP

木を多用した落ち着いた雰囲気とフランスのエスプリが効いた船内。92 室すべてがバルコニー付きで、行き届いたサービスはまるでプライベートヨットで旅をしているかのようです。

ラグジュアリーなポナンの船旅



ガストロノミー

GASTRONOMY

フランス船ならではのグルメと、魅力的な寄港地にインスパイアされた料理をご提供します。新鮮で厳選された食材の数々、熟成チーズ、グランクリュ格付けのワインがさらに料理をおいしくします。

ミシュランシェフ、アラン・デュカス氏の持つ「デュカス・コンセイル」の監修を受けた、目にも美しい芸術のような料理をご堪能ください。



インテリア

INTERIOR

船内は、フランス人デザイナーによるスタイリッシュなデザインが随所に行き渡り、ピエールフレイのファブリックがラグジュアリーな印象です。南仏の老舗パフューマリーである、フラゴナールのフレグランスが船内を柔らかく包みます。



ウェルネス

WELLNESS

フランス生まれのスキンケアブランド・クラランスが手掛けるスパでは、マッサージ・トリートメント、ビューティーケアなど特別なひとときをお過ごしいただけます。大海原を眺めながら入るサウナもご用意しています。



オールインクルーシブ ALL-INCLUSIVE CRUISE

クルーズ代金には、宿泊代金はもちろん、船内での食事、アルコールを含むドリンク（特定の銘柄ワイン、プレミアムリカーを除く）、ウォータースポーツなども含まれています。





沖縄 Okinawa

青い空と海が迎える癒やしの島

石垣島を始め、西表島、与那国島等から形成される八重山列島、宮古島を中心とした宮古列島、沖縄本島から、久米島等を中心とした沖縄諸島と、数多くの島が点在する沖縄の離島群。「南の楽園」が、ここにはあります。



宮古島[上段左]/ 白い砂浜と宮古ブルーの海が息をのむ美しさ。西表島[上段右]/ 島のほとんどが亜熱帯のジャングル。ユネスコ世界自然遺産に登録されている。

石垣島[中段]/ エメラルドグリーン的大海と白い砂浜の絶景で知られる川平湾。与那国島[下段左]/ ミステリアスな岩層が美しく連なり、経験豊かなダイバーをも存分に楽しませてくれるスポット。与那国島[下段中央]/ 沖縄の希少な在来馬ヨナグニウマ。石垣島[下段右]/ 水牛車で観光へ。のんびりとローカルな気分。



ハロン湾[ベトナム]/ 翡翠色的大海原に無数の奇岩が連なる景勝地。ハロン湾は「龍が降り立つ場所」を意味する。ユネスコ世界自然遺産。

Odyssey of Japan's subtropical islands
ハロン湾と美しき沖縄9島めぐり

2024年3月4日 | 12泊13日
ハロン(ベトナム)発 ▶ 那覇着

クルーズコード: EX040324



日付	入港	出航	寄港地
3/4 月	—	夕方	ハロン(ベトナム)
3/5 火	—	—	終日航海
3/6 水	午前	夜	香港
3/7 木	—	—	終日航海
3/8 金	—	—	終日航海
3/9 土	朝	夜	石垣島
3/10 日	朝	午前	竹富島
3/11 月	午後	夕方	西表島
3/12 火	午前	夕方	宮古島
3/13 水	午前	夕方	久米島
3/14 木	午前	夕方	伊平屋島
3/15 金	午前	夕方	座間味島
3/16 土	夜	—	那覇
3/16 土	午前	—	那覇

Japanese subtropical Islands
奄美・屋久島と沖縄の離島

2024年4月6日 | 7泊8日
福岡発 ▶ 基隆(台湾)着

クルーズコード: EX060424

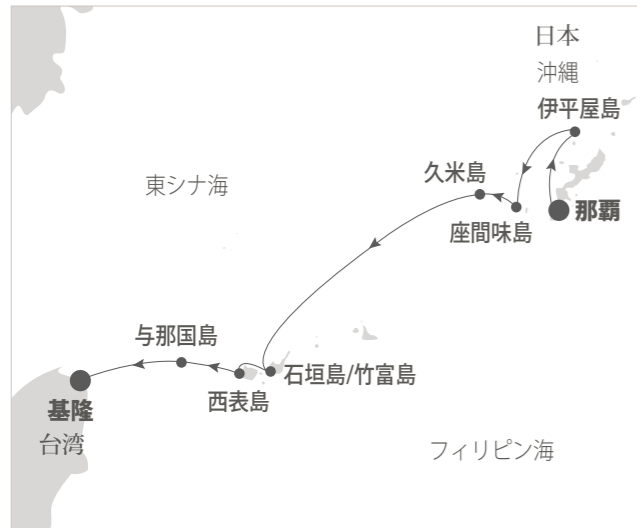


日付	入港	出航	寄港地
4/6 土	—	夕方	福岡
4/7 日	午後	夕方	屋久島
4/8 月	午前	午後	奄美大島
4/9 火	朝	午後	座間味島
4/10 水	朝	午後	竹富島
4/11 木	午後	夜	石垣島
4/12 金	午前	夜	西表島
4/13 土	朝	夕方	与那国島
4/13 土	朝	夜	基隆(台湾)

Japanese subtropical Islands
沖縄から台湾へ
小さな島々をめぐる旅

2024年3月16日 | 7泊8日
那覇発 ▶ 基隆(台湾)着

クルーズコード: EX160324



日付	入港	出航	寄港地
3/16 土	—	夜	那覇
3/17 日	朝	夜	伊平屋島
3/18 月	朝	夜	座間味島
3/19 火	午前	夕方	久米島
3/20 水	午前	夜	石垣島
3/21 木	朝	午前	竹富島
3/22 金	午後	夜	西表島
3/23 土	朝	夜	与那国島
3/23 土	午前	—	基隆(台湾)

Japanese subtropical Islands
沖縄・鹿児島 大自然の島々へ

2024年4月13日 | 7泊8日
基隆(台湾)発 ▶ 鹿児島着

クルーズコード: EX130424



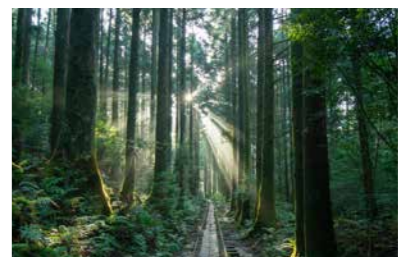
日付	入港	出航	寄港地
4/13 土	—	夕方	基隆(台湾)
4/14 日	午前	午前	石垣島
4/14 日	午後	夕方	竹富島
4/15 月	朝	午後	西表島
4/16 火	午後	夜	久米島
4/17 水	午前	夕方	伊平屋島
4/18 木	午前	夕方	奄美大島
4/19 金	午前	夕方	屋久島
4/20 土	午前	—	鹿児島

各コースのクルーズ料金については、p.19をご覧ください。



九州 Kyushu

魅力に溢れ、何度でも訪れたいくなる島
素晴らしい自然とキリスト教信仰にまつ
わる歴史遺産を数多く有し、西洋の文化
と日本の伝統が初めて交差した時代から
今に至るまでの、知られざる日本の姿を
残す九州。文化伝来の玄関口であり、異
国からの影響は食文化にも深く結びつ
ています。



壱岐[上段左]/ 神道発祥の地と言われ、150を超える神社が神々が宿るとされるこの島の大自然の中に点在する。 長崎[上段右]/ 海や山、斜面地に広がる景色、世界遺産、平和、異国情緒を体感できる街。 甌島[中段]/ 約8千万年前の白亜紀の地層が残る巨大な岩石層は、自然のままの偽りのない美しさ。 門司[下段左]/ 19世紀の終わり、明治時代の日本の姿を彷彿とさせる建造物が保存されたレトロな街並み。 長崎[下段中央]/ 1000万ドルの夜景は、世界新三大夜景に認定されている。 屋久島[下段右]/ 太古から続く屋久杉の原生林や無数の見事な滝、急峻な山々など、ひと際素晴らしい自然環境が広がる。



釜山[韓国]/ 港湾エリアに広がる見事な景色やチャガルチ地区の昔ながらの風景など、訪れる人を様々な表情で迎えてくれる。

Kyushu's secret islands and ancestral heritage
九州の大自然・歴史と信仰の島々

2024年4月20日 | 7泊8日
鹿児島発 ▶ 福岡着



クルーズコード: EX200424



日付	入港	出航	寄港地
4/20 土	—	夜	鹿児島
4/21 日	朝	午後	屋久島
4/22 月	朝 午後	午前 夜	甕島(鹿島町蘭牟田) 甕島(上甕島)
4/23 火	夜 午後	午前 夕方	崎津 天草
4/24 水	午前	夜	青方(上五島)
4/25 木	午前	夕方	壱岐
4/26 金	午前	夕方	済州島(韓国)
4/27 土	午前	—	福岡

Kyushu's secret islands and ancestral heritage
九州の秘島とキリスト教の歴史遺産

2024年4月27日 | 7泊8日
福岡発 ▶ 鹿児島着



クルーズコード: EX270424



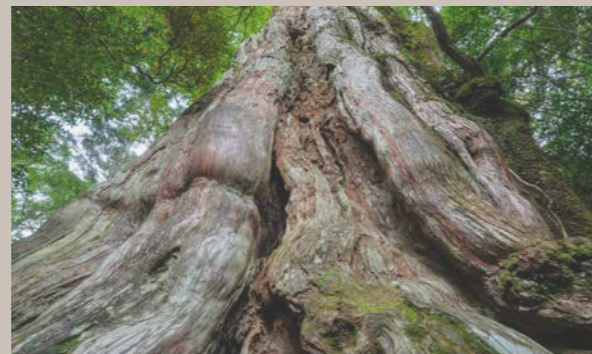
日付	入港	出航	寄港地
4/27 土	—	夕方	福岡
4/28 日	午前	夕方	済州島(韓国)
4/29 月	午前	夜	長崎
4/30 火	朝	夜	青方(上五島)
5/1 水	朝 午後	午前 夕方	崎津 天草
5/2 木	朝 午後	午前 夜	甕島(鹿島町蘭牟田) 甕島(上甕島)
5/3 金	朝 夜	午後 —	屋久島 鹿児島
5/4 土	朝	—	鹿児島



世界文化遺産 天草エリア

世界遺産に登録された崎津集落をはじめ、異国情緒に溢れたリゾート地が人々を魅了する

天草五橋で宇土半島と結ばれる天草は、上島・下島を中心に大小120余の島々からなる諸島です。市内の河浦町にある崎津集落は、禁教下に信仰を続けた集落として「長崎と天草地方の潜伏キリシタン関連遺産」の構成資産のひとつに認定されました。



世界自然遺産 屋久島

樹齢7000年を超える縄文杉や苔むす森に流れる白谷雲水峡など、生命の息吹と太古の自然を堪能する

九州最高峰の宮之浦岳が島の中心に座し、1000m超の山が連なる屋久島。クルーズで訪れるからこそ「洋上のアルプス」ともいわれる独特の景観を感じられます。樹齢数千年にも及ぶ屋久杉をはじめ、ヤクシカやヤクサルといった固有種・希少種との出会いも楽しみです。

Japan, natural archipelago and secular heritage
九州から瀬戸内へ
信仰の歴史と自然溢れる港町

2024年5月4日 | 8泊9日
鹿児島発 ▶ 神戸着

クルーズコード: EX040524



日付	入港	出航	寄港地
5/4 土	—	夕方	鹿児島
5/5 日	朝 午後	午前 夜	甕島(鹿島町蘭牟田) 甕島(上甕島)
5/6 月	朝 午後	午前 夕方	崎津 天草
5/7 火	朝	夕方	青方(上五島)
5/8 水	午前	夕方	釜山(韓国)
5/9 木	朝 午後	夕方 夕方	門司 下蒲刈 御手洗
5/10 金	朝 午後	午後 夕方	尾道 鞆の浦
5/11 土	朝 午後	午後 夕方	尾道 鞆の浦
5/12 日	朝	—	神戸

各コースのクルーズ料金については、p.19をご覧ください。

瀬戸内 Setouchi

自然と人の営みが織りなす、美しい景色

暖かな気候と穏やかな海、多島美を楽しめる場所は世界でここにしかありません。古くから文化が開けていたことから、歴史上著名な史跡や建造物等の文化財も多く、自然景観と合わせり風光明媚な景観を織りなします。



宮島[上段左]/ 日本列島で最も美しい場所のひとつとされる聖地。瀬戸内海の中心に位置し、長い間「聖域」として敬われてきた。 犬島[上段右]/ 自然風景・過去に栄えた産業の名残・そして現代アートの躍動感が絶妙なバランスで共存する。 尾道[下段左]/ 本州と瀬戸内に浮かぶ島々をしまなみ海道の橋で結ぶ歴史溢れる都市。尾道港は地元の文化の中心地。 神戸[下段中央]/ 約150年前の開港から発展を続ける神戸。港と街と山が近く、短時間でも堪能できる。 瀬戸内海[下段右]/ 幕末に来日した多くの地理学者たちが「美しい」と絶賛した。多数の島々が織りなす景観が魅力。

Expedition in the Seto Inland Sea 瀬戸内海の小さな港町

2024年3月30日 | 7泊8日
神戸発 ▶ 福岡着

クルーズコード: EX300324



日付	入港	出航	寄港地
3/30 土	午前	停泊	神戸
3/31 日	—	朝 午後	神戸 犬島
4/1 月	朝 午後	夕方 停泊	鞆の浦 尾道
4/2 火	—	夜 午後	尾道 御手洗
4/3 水	午前 午後	夕方 夜	宮島 下蒲刈
4/4 木	午前	午後	萩
4/5 金	朝	夕方	麗水(韓国)
4/6 土	朝	—	福岡

各コースのクルーズ料金については、p.19をご覧ください。

地球環境に配慮したエクスペディション船 ルジャック カルティエ from PONANT EXPLORERS

冒険の世界を切り拓く6隻の"エクスプローラーシリーズ"による、2020年建造の第5船目。ラグジュアリー船でありながら、探検船として耐氷構造を有しています。重油の利用を撤廃し、電力で推進する最新のエンジンを搭載し、地球環境への最大限の配慮を施した新世代船です。



2024年春 日本初来航

就航年：2020年 総トン数：9,900トン
乗客定員：184名 乗組員：118名
客室数：92室 全長：131m 全幅：18m
アイスクラス：1C (耐氷船)
スピード：15ノット 船籍：フランス



上 パノラミックラウンジ / 中左 レストラン / 中右 スパ / 下左 メインラウンジ / 下右 プールサイドバー

環境に配慮した航海を

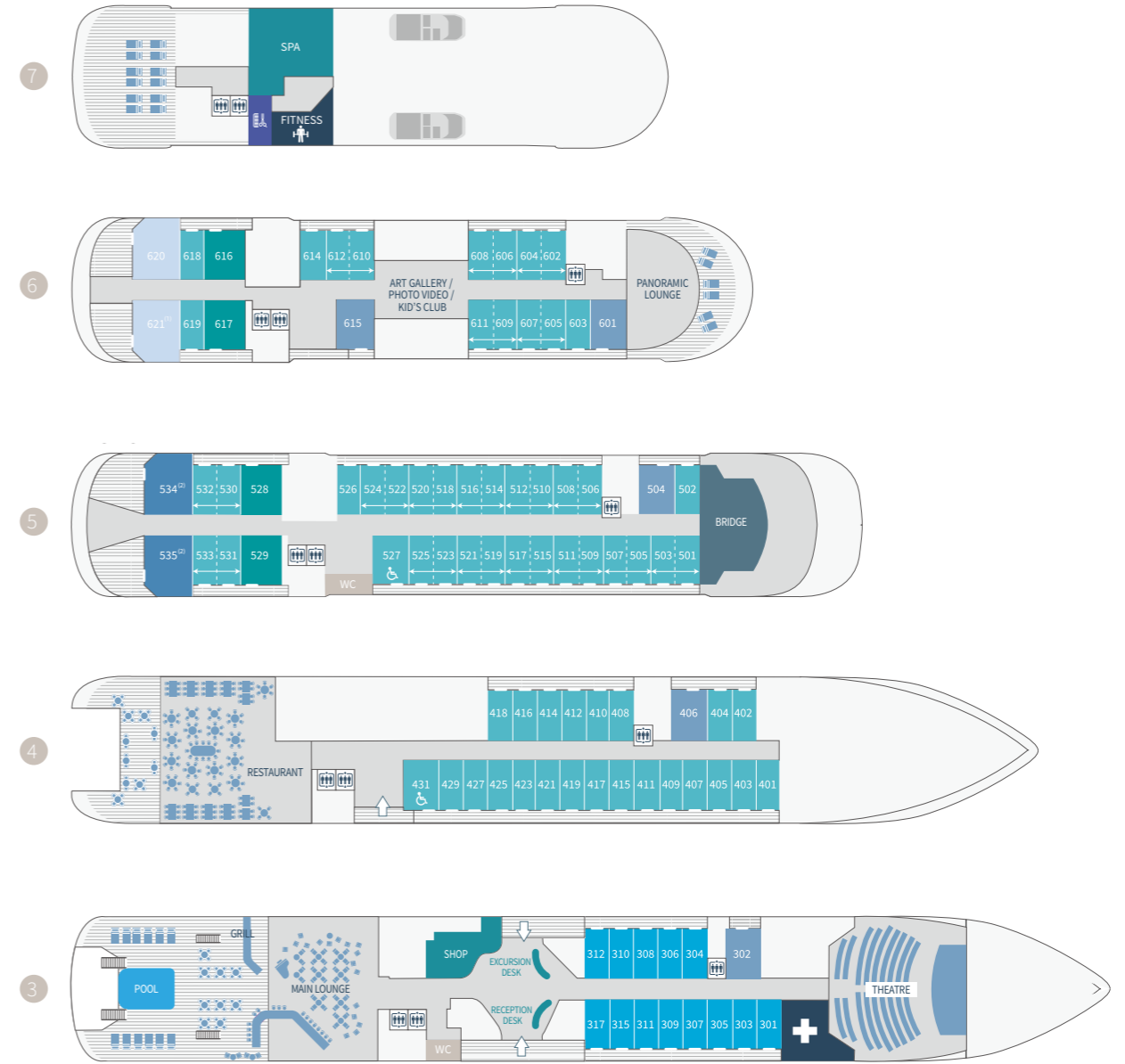
ポナンは環境保護と持続可能なツーリズムを牽引する存在と自負しています。海に情熱を持つ船乗りとして、また自然を愛する者として、それが私たちの責任だと考えるからです。客船の建造からクルーズの企画、地域との合意形成、お客様に向けた啓発まで、全ての中心にあるのは「私たちの愛する旅先を守る」という思いです。



責任ある持続可能なクルーズへ A to Z



デッキプラン



- 7 フィットネス / ボナンヨットSPA
- 6 パノラミックラウンジ / プレステージ ステートルーム:14室(プレステージ ステートルーム10室をラグジュアリースイート5室に変更可能) / デラックススイート:2室 / プリビレッジスイート:2室 / グランド デラックススイート:2室
- 5 ブリッジ / プレステージ ステートルーム:29室(車イス対応設備付き1室含む)(プレステージステートルーム(26室)をプレステージスイート(13室)に変更可能) デラックススイート:1室 / プリビレッジスイート:2室 / オーナーズスイート:2室
- 4 レストラン / プレステージ ステートルーム:23室(車イス対応設備付き1室含む) デラックススイート:1室
- 3 レセプション / エクスカーションデスク / メインラウンジ / プールデッキ ショップ / 診療室 / シアター / デラックスステートルーム:13室 デラックススイート:1室
- 2 マリーナ
- 0 水中ラウンジ「ブルーアイ」

- オーナーズスイート
デッキ5 (ル・ラベルズとル・シャンプランではデッキ6)
- グランド デラックススイート
デッキ5-6
- デラックススイート
デッキ3-4-5-6
- デラックスステートルーム
デッキ3
- プリビレッジスイート
デッキ5-6
- プレステージスイート
デッキ5-6
- プレステージステートルーム
デッキ4-5-6

客室紹介



日本周遊クルーズ 2024 沖縄コース・九州コース・瀬戸内コース クルーズ代金のご案内



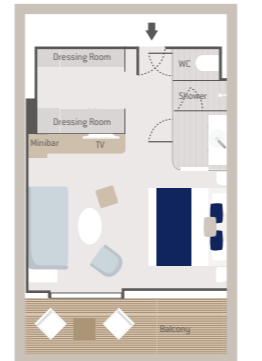
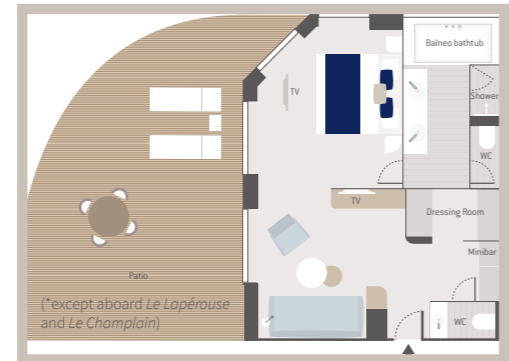
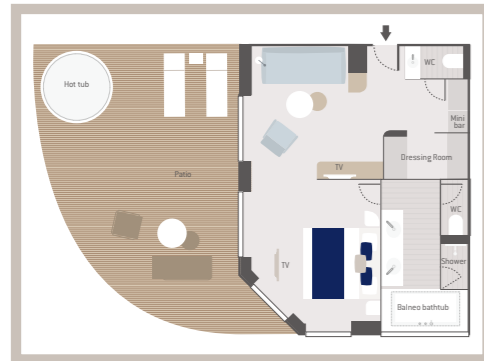
大人お一人様代金

船室クラス	フロア	瀬戸内コース		沖縄コース			九州コース		
		1	2	3	4	5	6	7	8
		7泊8日 3月30日発	12泊13日 3月4日発	7泊8日 3月16日発	7泊8日 4月6日発	7泊8日 4月13日発	7泊8日 4月20日発	7泊8日 4月27日発	8泊9日 5月4日発
オーナーズスイート	—	€ 22,070	€ 36,020	€ 21,010	€ 22,070	€ 22,070	€ 22,060	€ 22,070	€ 25,220
グランド デラックススイート	6	€ 21,000	€ 34,280	€ 19,990	€ 21,000	€ 21,000	€ 20,990	€ 21,000	€ 24,000
プリビレッジ スイート	6	€ 19,100	€ 31,180	€ 18,190	€ 19,100	€ 19,100	€ 19,100	€ 19,100	€ 21,830
	5	€ 19,100	€ 31,180	€ 18,190	€ 19,100	€ 19,100	€ 19,100	€ 19,100	€ 21,830
プレステージスイート	6	€ 18,200	€ 29,710	€ 17,330	€ 18,200	€ 18,200	€ 18,190	€ 18,200	€ 20,800
	5	€ 17,290	€ 28,230	€ 16,470	€ 17,290	€ 17,290	€ 17,290	€ 17,290	€ 19,760
デラックススイート	6	€ 12,760	€ 20,830	€ 12,150	€ 12,760	€ 12,760	€ 12,760	€ 12,760	€ 14,590
	5	€ 12,760	€ 20,830	€ 12,150	€ 12,760	€ 12,760	€ 12,760	€ 12,760	€ 14,590
	4	€ 12,760	€ 20,830	€ 12,150	€ 12,760	€ 12,760	€ 12,760	€ 12,760	€ 14,590
	3	€ 12,760	€ 20,830	€ 12,150	€ 12,760	€ 12,760	€ 12,760	€ 12,760	€ 14,590
プレステージステート	6	€ 9,140	€ 14,920	€ 8,700	€ 9,140	€ 9,140	€ 9,140	€ 9,140	€ 10,450
	5	€ 8,650	€ 14,110	€ 8,230	€ 8,650	€ 8,650	€ 8,640	€ 8,650	€ 9,880
	4	€ 8,230	€ 13,440	€ 7,840	€ 8,230	€ 8,230	€ 8,230	€ 8,230	€ 9,410
デラックスステートルーム	—	€ 7,410	€ 12,100	€ 7,060	€ 7,410	€ 7,410	€ 7,410	€ 7,410	€ 8,470
		EX300324	EX040324	EX160324	EX060424	EX130424	EX200424	EX270424	EX040524

オーナーズスイート 2室
45㎡+ジャグジー+スライド出窓付きのプライベート・テラス40㎡

グランド デラックススイート 2室
45㎡+スライド出窓付きのプライベート・テラス30㎡
※デッキ5はジャグジー+スライド出窓付きのプライベート・テラス40㎡

プリビレッジスイート 4室
32㎡+スライド出窓付きのプライベート・バルコニー8㎡

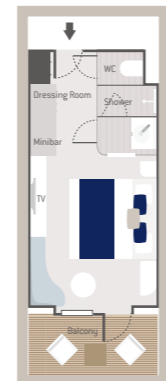
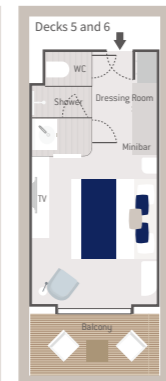
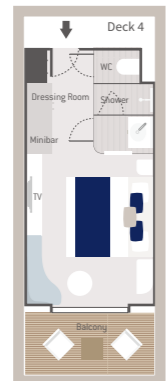
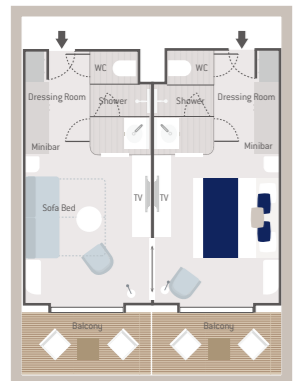


プレステージスイート 18室
38㎡+スライド出窓付きのプライベート・バルコニー8㎡

プレステージステート 66室
19㎡+スライド出窓付きのプライベート・バルコニー4㎡

デラックススイート 5室
27.5㎡+スライド出窓付きのプライベート・バルコニー6㎡

デラックスステート 13室
19㎡+プライベート・バルコニー4㎡ (窓は片開き)



瀬戸内コース
1 瀬戸内海の小さな港町

沖縄コース
2 ハロン湾と美しい沖縄9島めぐり
3 沖縄から台湾へ 小さな島々をめぐる旅
4 奄美・屋久島と沖縄の離島
5 沖縄・鹿児島 大自然の島々へ

九州コース
6 九州の大自然・歴史と信仰の島々
7 九州の秘島とキリスト教の歴史遺産
8 九州から瀬戸内へ
信仰の歴史と自然溢れる港町

ポナン・ボーナス料金

最大30%の割引を提供するプロモーション料金をご案内いたします。空室状況に応じて変動し、出発日が近づき残りの客室が少なくなるにつれて料金が上がっていきますので、早期に予約をするほど割引率が高くなります。

●感染症対策の影響により、クルーズ出発時点での港湾状況、政府からの要請等によって行程、上陸プログラムに変更が生じる場合がございます。